

Fermetures durant l'été



La Mairie sera
**Fermé du 11 au 17 août et tous
les Samedis du 01 au 24 août**



L'Agence Postale sera
**Fermée du 15 au 17 août
et le Samedi 30 août**

Le tri sélectif avec SIVALOR



Dans le cadre de notre engagement en faveur de l'environnement, et en partenariat avec Sivalor, plusieurs actions sont mises en place pour faciliter le tri des déchets :

- **Des autocollants "Stop Pub"** sont disponibles gratuitement à l'agence postale pour ceux qui souhaitent limiter la publicité dans leur boîte aux lettres.
- **Des sacs de tri** sont à votre disposition en mairie : n'hésitez pas à venir en chercher !
- **Dès cet été**, les **associations** bénéficieront de **poubelles de tri spécifiques** lors des manifestations organisées sur la commune.

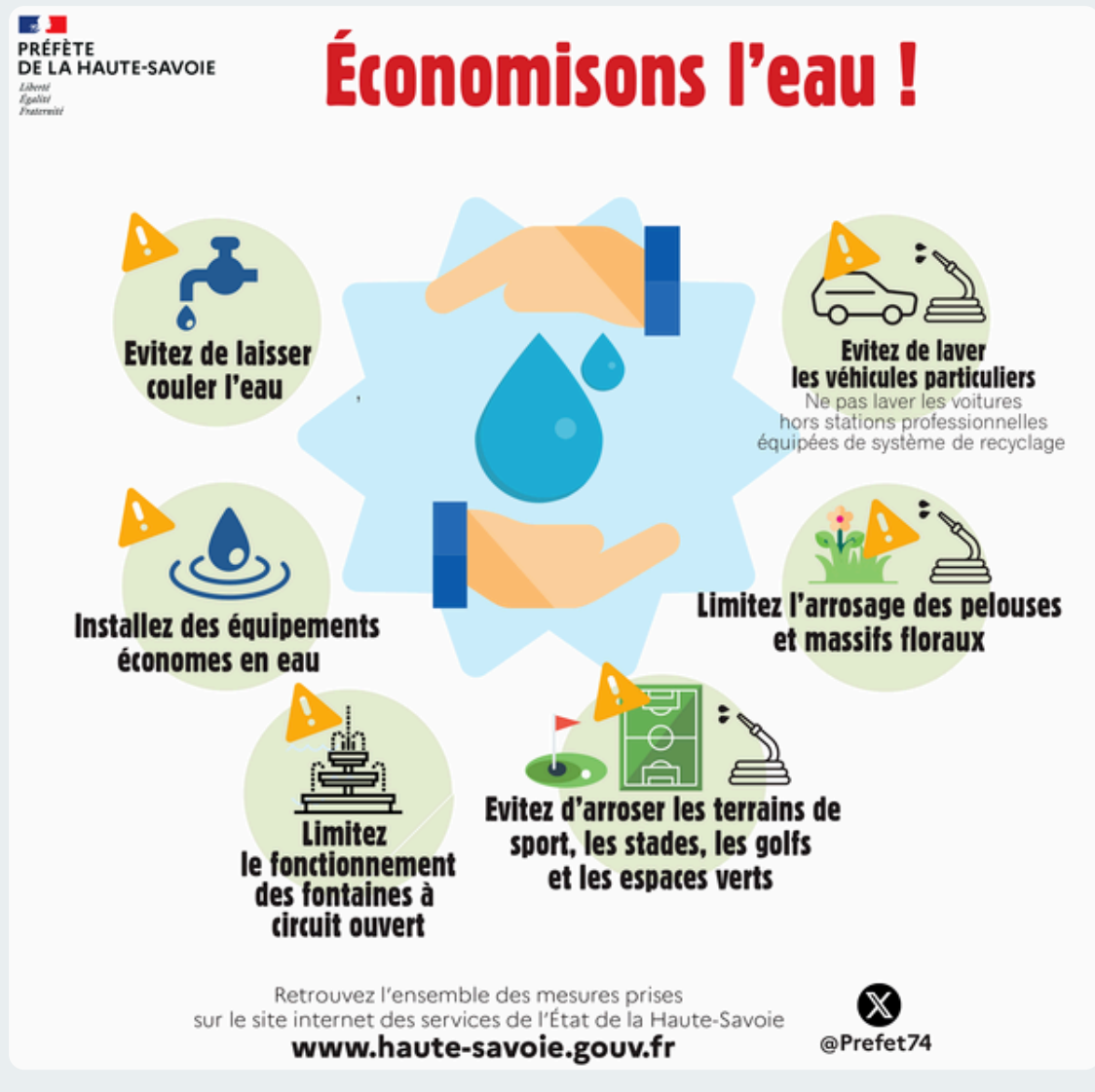
Ensemble, réduisons nos déchets et améliorons le recyclage. Merci pour votre participation !

Sécheresse

La Haute-Savoie passe au niveau 1 "Vigilance"

En raison d'un printemps sec et d'un enneigement faible, la ressource en eau en Haute-Savoie est en baisse. Les précipitations de mai et début juin n'ont pas suffi à compenser le déficit accumulé. Les débits des cours d'eau atteignent des seuils bas, et certains secteurs sont particulièrement touchés. Face à cette situation, le département est placé en **vigilance sécheresse** depuis le **16 juin 2025**.

Le préfet appelle chacun – particuliers, entreprises, collectivités – à **économiser l'eau** en adoptant des gestes simples pour éviter des restrictions plus strictes à l'approche de l'été.



Ayons les bons réflexes pour éviter les départs de feu

9 feux sur 10 sont d'origine humaine et pourraient être évités en adoptant les bons réflexes. Le risque est encore plus important en période de sécheresse. Lorsque la végétation est asséchée par manque de pluie, un départ de feu devient possible et peut se propager rapidement.

FEUX DE FORÊT ET DE VÉGÉTATION

AYONS LES BONS RÉFLEXES POUR PRÉVENIR LES DÉPARTS DE FEUX...



Organiser les barbecues
loin de la végétation



Jeter ses mégots **dans
un cendrier** (et non au
sol ou par la fenêtre
de sa voiture)



Réaliser ses travaux
loin de la végétation
et prévoir un
extincteur à portée
de main



Stocker les matériaux et
produits inflammables
(bois, bouteilles de gaz)
dans un abri fermé,
éloigné de l'habitation

... ET SE PROTÉGER DES FEUX



Donner l'alerte en **appelant
le 112, le 18 ou le 114**
(personnes malentendantes)
et tenter de localiser le feu
avec précision



S'abriter dans un bâtiment.
**La voiture n'est pas un
endroit sûr** car facilement
inflammable



**Rester informé de
la situation** et écouter
les consignes des secours
et/ou de la mairie

**AYONS LES
BONS RÉFLEXES**
feux-foret.gouv.fr

Lancement collecte biodéchets

Après de nombreux mois d'attente, nous vous informons que les conteneurs biodéchets viennent d'être implanté près du garage communal.

COLLECTE DES BIODÉCHETS EN POINT D'APPORT VOLONTAIRE

MODE D'EMPLOI

COMMENT TRANSPORTER ET CONDITIONNER VOS BIODÉCHETS JUSQU'AU POINT D'APPORT VOLONTAIRE ?

Vous pouvez utiliser un bioseau spécifique aux déchets compostables ou un seau de récupération. Un bioseau ajouré sera plus efficace qu'un modèle hermétique car cela limite la formation de jus.

Au fond de votre bioseau, vous pouvez mettre un sac en papier craft afin de faciliter le transfert des biodéchets dans la trappe du conteneur. Vous pouvez réutiliser les sacs en papier kraft quand vous achetez des fruits et légumes ou tout autre sac en papier kraft. N'hésitez pas à les doubler pour une plus grande résistance.



ATTENTION, les sacs plastiques sont interdits même si la mention « compostable » est indiquée dessus ou « biosourcé ».

OÙ DÉPOSER VOS BIODÉCHETS ?

À partir du mois d'août 2024, vous pourrez déposer vos biodéchets sur les points de tri sélectif suivants :

- Boège: Closerie/Boucherie / Second site en attente
- Bogève: Atelier communal
- Habère-Lullin: Ancienne fruitière
- Habère-Poche: Parking du tonneau (entrée de village côté Villard) et Parking du terrain de foot
- Saint André de Boège: En attente
- Saxel: Eglise

QUELS SONT LES DÉCHETS ACCEPTÉS ?

1 SEULE QUESTION À SE POSER: Est-ce que je pourrais laisser ce déchet se décomposer au fond de mon jardin? Si la réponse est oui, alors le déchet est accepté!



LÉGUMES ET FRUITS dont agrumes (crus, cuits, abîmés).



MARC, filtres à café, SACHETS DE THÉ, dosettes en papier en petite quantité



PAIN, CÉRÉALES



FLEURS ET PLANTES FANÉES sans terre ni pot.



COQUILLES D'ŒUFS ÉCRASÉES, noyaux, noix



RESTE DE REPAS (pâtes, riz, etc.).



PRODUITS LAITIERS (fromage, etc.).



VIANDES et petits os en petite quantité.



POISSONS et arêtes en petite quantité.



BOÎTES À ŒUFS non imprimées.



QUELS SONT LES DÉCHETS REFUSÉS ?



LES DÉCHETS NON MENTIONNÉS DANS CETTE LISTE SONT REFUSÉS, même si la mention « compostable » est inscrite sur le déchet !



LES DÉCHETS VERTS doivent être déposés à la déchetterie (tontes pelouses, feuilles, branches, broyat, etc.).



Inauguration du composteur de l'école

Vendredi après-midi, à la suite du barbecue de l'école organisé par la mairie, a eu lieu l'inauguration du composteur de l'école.

Le Conseil Municipal des Jeunes (CMJ), Monsieur le Maire ainsi que les responsables de la commission environnement étaient présents pour cet événement.

Ce projet s'inscrit dans une démarche écologique visant à sensibiliser les élèves au tri des déchets et au compostage.


PROCHAINS EVENEMENTS A NE PAS MANQUER !

Bibliothèque BOGÈVE


Exposition Photos

Gilles Place

2 artistes, une exposition à découvrir dans les 4 bibliothèques de la Vallée Verte



Emile Sechaud



Entrée libre

Médiathèque Intercommunale de la Vallée Verte

Le P'tit Marché de Bogève

Commerçants, producteurs, créateurs seront présents dès 16h

Un vendredi par mois

Animation musicale
Buvette associative
Food trucks

Édition 2025

11 avril
16 mai
13 juin
11 juillet
8 août
12 septembre
10 octobre
14 novembre

Le P'tit Marché de Bogève

BOGÈVE ANIMATIONS

Vous présente le

Concert de l'harmonie de Fillinges et son P'tit marché

VENDREDI 11 JUILLET

DÈS 16H MARCHÉ - 20H CONCERT - DEVANT LA SALLE DE LA STÉPHANOISE

BUVETTE / PETITE RESTAURATION

En collaboration avec la mairie de Bogève

BOGÈVE

Terrain de foot des Chaix

LUNDI 14 JUILLET

Dès 13H00 - Début des parties à 14H00

CONCOURS DE PETANQUE

ANNULATION EN CAS DE MAUVAIS TEMPS.

22€ LA DOUBLETTE

Nombreux lots
Buvette
Petite restauration

Organisé par Bogève Animations



FÊTE DE L'ALPAGE

3^{ème} édition

27 JUILLET 2025

DU METAFAN

Vous attend nombreux au Plateau de Plaine Joux 9h - 19h



Au programme :
marché artisanal,
restauration locale
et de nombreuses
animations tout au
long de la journée !

Partenaires : SUPER, Orange, P'tit Marché, Vallée Verte, etc.

BOGÈVE

2 ET 3 AOÛT

GRANDE VOGUE

SAMEDI

- Broche Bogévane au porc à 19H
- Grand Bal des années 80

DIMANCHE

- Manèges 1/2 Tarif
- Vide grenier
- Repas le midi 22€ sur réservation - Filets de perches
- Gratuit pour les 0 - 7 ans / 8 - 12 ans - 12€
- Nombreuses animations

Réservations : 04 50 36 63 61

Théâtre de Bogève

La Stéphanoise

Depuis **100 ans** !

1925

fête ses

100 ans

sur la place du village

Rendez-vous !

22 VENDREDI	23 SAMEDI	29 VENDREDI	30 SAMEDI
-----------------------	---------------------	-----------------------	---------------------

AOÛT 2025

JEUX INTERVILLAGES

de la **VALLÉE VERTE**



Bogève - Bogève - Burdignin
Habère-Lullin - Habère-Poche
St André de Bogève
Saxel - Villard

BOGÈVE Plateau de Plaine-Joux

SAMEDI 6 SEPTEMBRE

À PARTIR DE 14H

SOIRÉE ANNÉES 80

DÈS 19H

Vallée Verte

Evènement organisé par
les associations de Bogève

Pour réserver vos places :
Cliquez ici

sur le plateau de Plaine-Joux

CAFÉ DES PARENTS



LUNDI 1^{ER} SEPTEMBRE
à partir de 8h15
DEVANT L'ÉCOLE

*Temps de rencontre
et de convivialité !!*

Offert par l'APE

Souriez, c'est la rentrée !!



**13/09 - Forum
des Associations**
**9h à 12h - Salle des fêtes
A Bogève**

Disc Golf
Lecture
Gym
Ski
Théâtre
Trail
Judo
Chasse
Taïso
Gr. des Aînés
APE
Foot
Rando
Animations
Et d'autres....

Septembre en or



**Mois de sensibilisation
aux cancers pédiatriques**

Fédération
LEUCÉMIE ESPOIR

**COLS RÉSERVÉS
AUX CYCLISTES**

TOUS LES MARDIS
DE 9H À 12H SUR ROUTE FERMÉE
GRATUIT, OUVERT À TOUS



+ D'INFOS

hautesavoie.fr



Haute-Savoie
au **SERMET**



9 Col de Cou Le 19 août
3 Montée d'Ajon Le 15 juillet
8 Col de Joux Verte Le 12 août
4 Col de Joux Plane (les 2 côtés) Le 20 juillet
5 Col des Pitons Le 22 juillet
1 Col de Solaison Le 1er juillet
10 Plateau des Glières Le 26 août
7 Montée du Semnoz Le 5 août
2 Col de Leschaux Le 8 juillet
6 Montée de la Sambuy Le 29 juillet

Mairie de Bogève - 32 route de Viuz-en-Sallaz - 74250 BOGEVE
04 50 36 62 08 - mairie@bogeve.fr

Cet e-mail a été envoyé à {{ contact.EMAIL }} Vous avez reçu cet email car vous vous êtes
inscrit sur Mairie de Bogève.

[Se désinscrire](#)

