



ETAT DES LIEUX : LES COULEURS DE BOGÈVE

Commune de Bogève 74250

commune
COULEUR



sophie garcia
coloriste

+ 33(6) 23.90.02.75 · yello@sophiegarciacoloriste.com
Image Factory · Les Papeteries · 3 Esplanade Augustin Aussédats · Cran-Gevrier · 74960 Annecy

LES COULEURS DE BOGÈVE

Le nuancier communal05

LES COULEURS DE BOGEVE 06

Au cœur des quartiers 07

Les éléments de la construction 09

• Les Toitures 10

• Les Façades 12

• Les Menuiseries 14

• Les Bardages 18

Constats et orientations 20



LES COULEURS DE BOGÈVE

04





Annexé au règlement du PLU et inspiré du plan de zonage, le Nuancier Communal qui propose des palettes de teintes applicables aux principaux éléments des constructions à usage d'habitation des secteurs contemporains et patrimoniaux, se compose de 3 dossiers :

1- Un **Diagnostic** révélant l'identité colorée des secteurs contemporains

Y sont présentées entre autres, les palettes de couleurs relatives aux principaux éléments de la construction tels que toiture, façade, menuiseries (volets, portes)....

Cet "état des lieux" des couleurs existantes sert de base à l'élaboration des palettes du nuancier communal, "légitimes" parce qu'inspirées de l'existant.

2 - Un **Nuancier** présentant le corpus de palettes de teintes (ou les prescriptions écrites à insérer dans l'article 11 du PLU), applicables aux éléments de la construction

Parce que les marques de fabricants de peinture ou matériaux sont interdites, les couleurs proposées sont ici référencées selon le système et nuancier NCS 1950.

! Ces documents sont à consulter en mairie.

3 – Un **Cahier** reprenant, par échantillons de 5/5cm les palettes du nuancier, ainsi que les prescriptions, à emprunter à la mairie pour ensuite faire son choix.

Après avoir consulté le diagnostic et le nuancier en mairie, il convient d'emprunter le cahier de couleurs, afin d'avoir accès aux palettes autorisées et prescriptions et pouvoir faire son choix au plus proche des teintes proposées, dans la marque préférée par le pétitionnaire.

Les teintes choisies pour les éléments de la construction (toiture, bardage, façade, menuiseries...) **doivent être indiquées sur le permis de construire selon les références du nuancier communal** (et non celles des fabricants). Exemple pour la façade : Fb 02

Sur le plan coloré, les documents issus d'Internet ne font pas foi et il convient de venir emprunter en mairie les cahiers réglementaires pour avoir accès aux "vraies couleurs"

LES COULEURS DE BOGÈVE

06



LA CONSTRUCTION ET LE PAYSAGE

PREMIERES IMPRESSIONS

Les toitures: entre les gris chauds, bruns, rouges, apparition de gris bleus
Les façades : entre les maisons avec bardage foncé et les habitations crépies claires, apparition de maison intégralement bois avec menuiseries neutres



AU CŒUR DES QUARTIERS

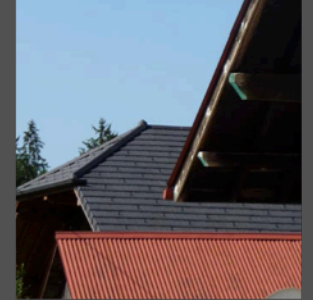
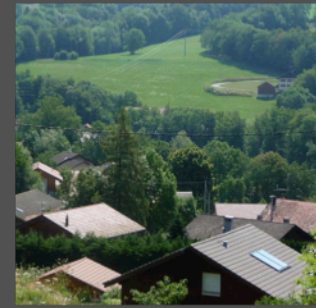
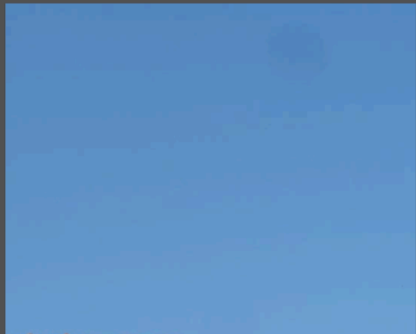
08

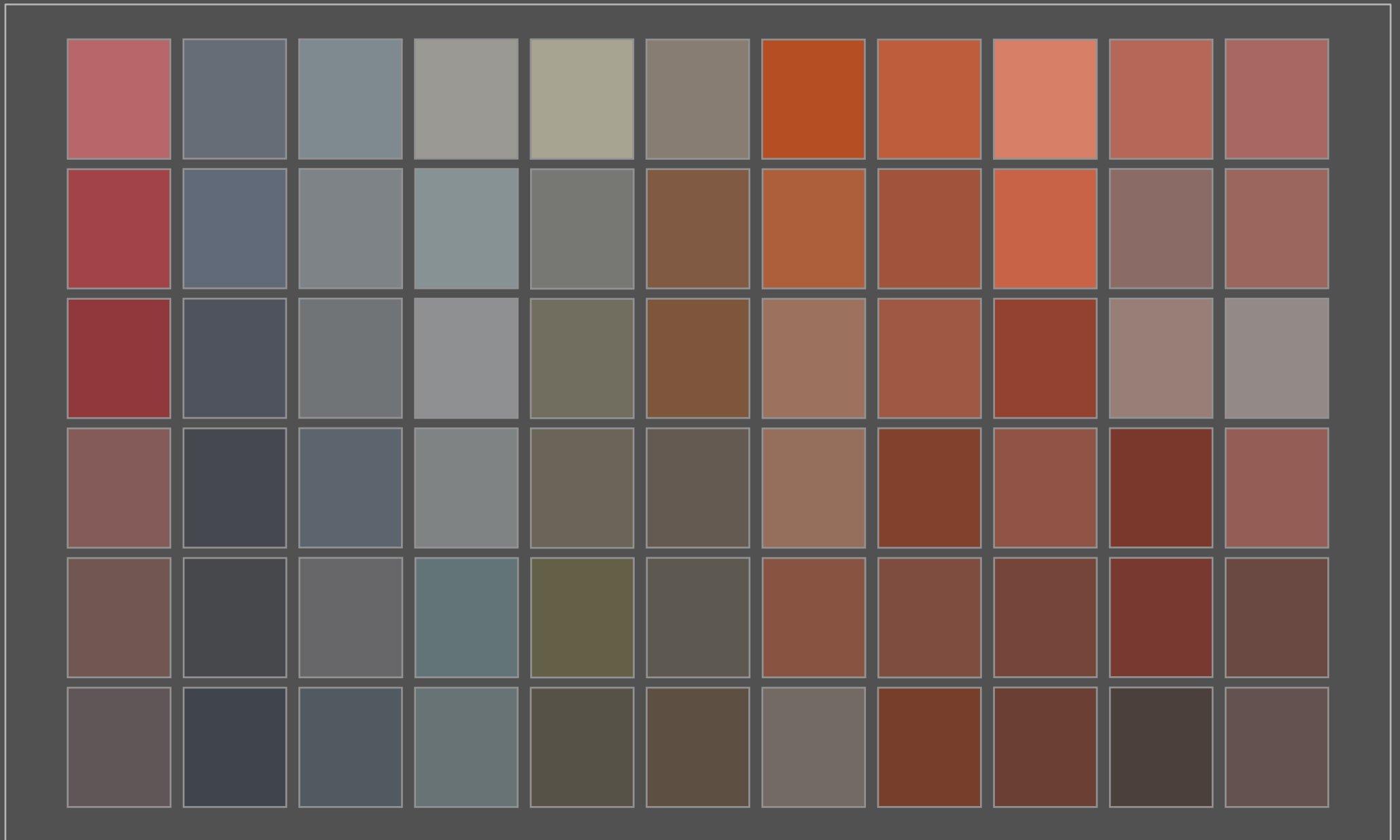




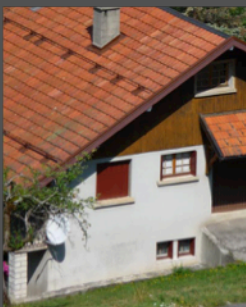
PALETTES DE COULEURS EXISTANTES

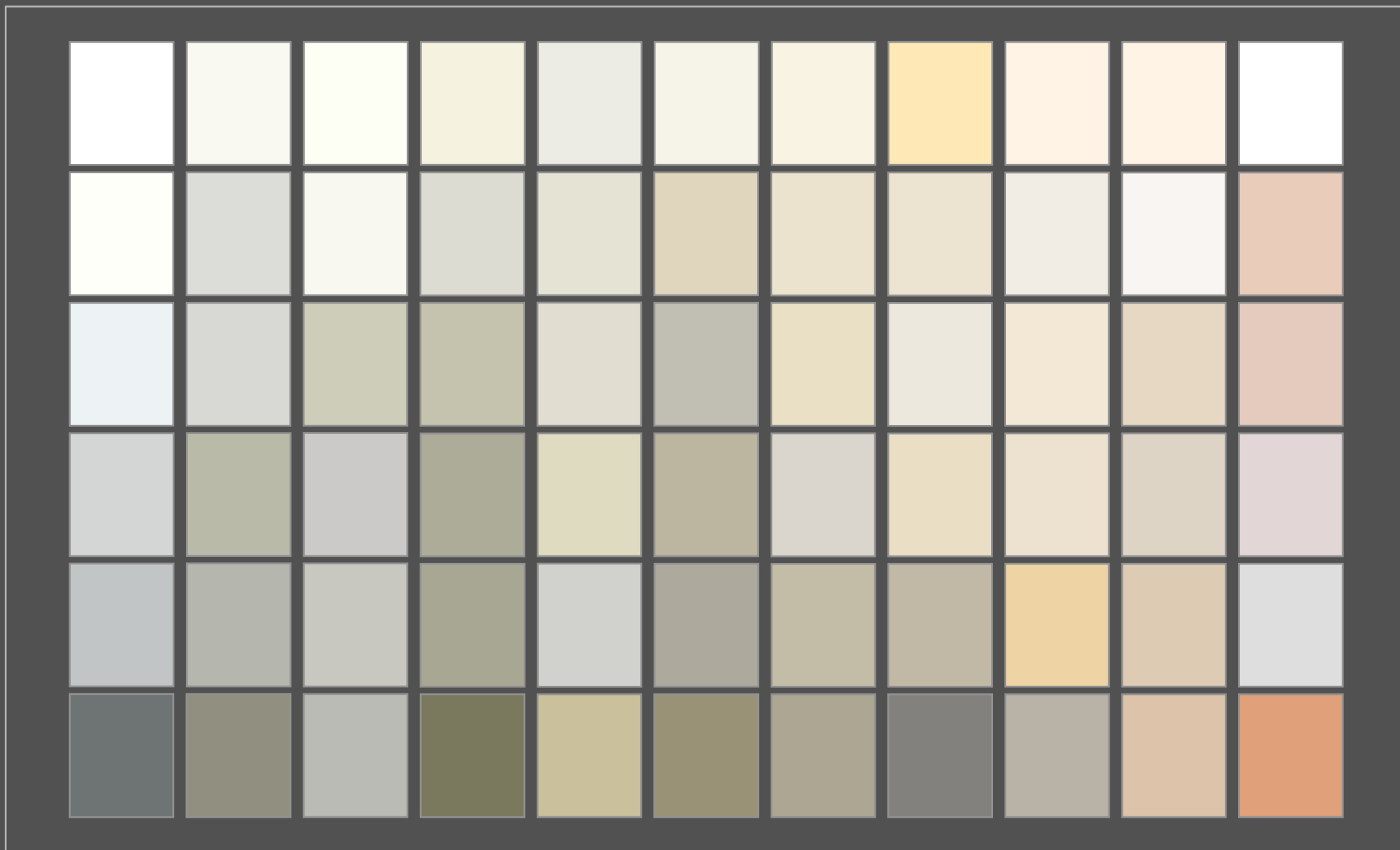
- Toitures
- Façades
- Menuiseries
- Bardages





Synthèse classée des couleurs existantes de toitures





B

Synthèse classée des couleurs existantes de fonds de façades