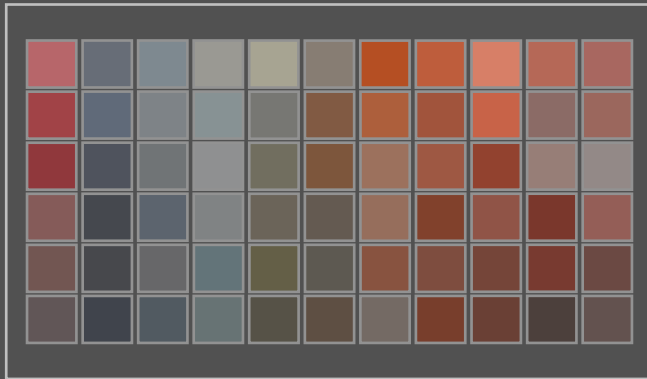




16



Synthèse classée des couleurs existantes de menuiseries (portes & volets)



LES TOITURES

TONALITÉ

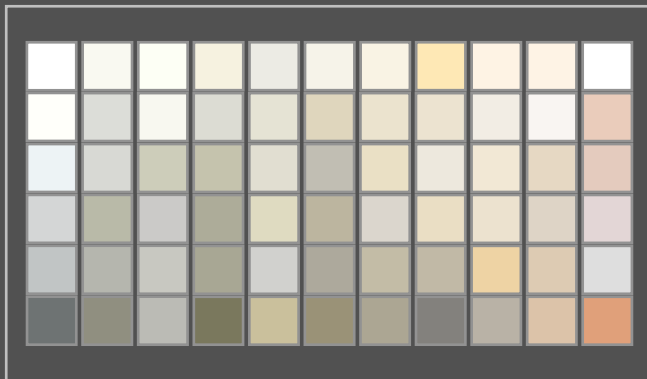
Prédominance des tons chauds (orangé, ocre rouge, ocre rose) sur les tons froids (gris bleus, gris roses...) Nombreux gris teintés chauds (gris bruns = tons vieillis) et froids, rares gris neutres.

SATURATION

Moyenne à importante pour les tonalités chaudes (élevée pour les orangés + quelques roses); basse à faible pour les gris bleutés et rosés ainsi que les bruns, nulle pour les rares gris neutres.

CLARTÉ

Faible à moyenne pour la majorité des teintes; importante pour les orangés et les roses soutenus. Pas de pastels; des gris colorés clairs et quelques tons foncés bruns ou gris plutôt froids.



LES FACADES

TONALITÉ

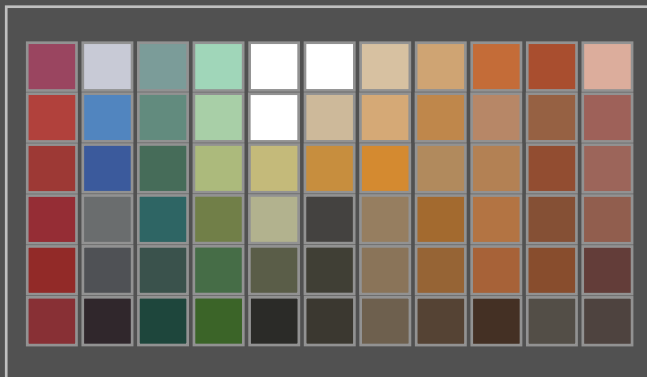
Large majorité de tons chauds (jaune, ocre, beige) sur les rares tons froids (rose). De rares blancs, de nombreux pastels, des tons moyens, quelques tons soutenus (jaune, rouge) et bruns

SATURATION

Basse pour la majorité des tons, faible pour les tons froids (rose, vert), moyenne à importante pour la plupart des tons chauds, élevée pour les jaunes, orangés, ocres roses "affirmés"

CLARTÉ

Importante à élevée pour la majorité des tons; nombreux pastels et blancs teintés surtout chauds, quelques gris colorés plutôt froids. Rares blancs (clarté 100%), quelques tons foncés



LES MENUISERIES

TONALITÉ

Prédominance des tons chauds (orangé, brun, rouge) sur les tons froids. Des verts, bleus, roses soutenus, des tons chauds plutôt "cassés", dérivés du bois, rares blancs, quelques gris foncés

SATURATION

Moyenne à élevée (vert, rose, orangé) pour la plupart des tons; faible pour les marrons et bruns, basse pour les gris teintés chauds et bleus, nulle pour les gris neutres et les blancs purs

CLARTÉ

Moyenne pour la majorité des tons; élevée pour les tons soutenus (rose, orangé, vert), basse pour les gris colorés foncés (gris bleus, bruns) et maximale pour les blancs purs (100%)

